

**L'IRPSI,**  
membro riconosciuto  
dell'ISR e della CSIRA,  
presenta un Master  
innovativo sul  
Comprehensive System  
Revised (CS-R),  
l'evoluzione del metodo  
di John Exner. Questa  
nuova edizione integra  
aggiornamenti  
scientifici presentati ai  
congressi internazionali  
ISR 2022 e CSIRA 2023.

Dopo il Modulo, i  
partecipanti possono  
diventare soci IRPSI e, su  
richiesta, ISR e CSIRA.

**CORSO EROGATO IN MODALITA'  
ONLINE SINCRONA**

**50 crediti ECM**

**ISCRIZIONE AGEVOLATA ENTRO  
IL 10 GIUGNO 2025**

## Contatti

Per info e iscrizioni inviare  
mail a:

✉ [segreteria@istitutororschach.it](mailto:segreteria@istitutororschach.it)

[www.istitutororschach.it](http://www.istitutororschach.it)



**MODULO DI ALTA  
FORMAZIONE**

**L'INTEGRAZIONE DEI TEST  
NELL'ASSESSMENT  
MULTIMETODO**

**APPROFONDIMENTI TEMATICI**

**ETA' ADULTA ED EVOLUTIVA**  
Area clinica  
e forense penale e civile

**22 settembre 2025 -  
1 dicembre 2025**

L'IRPSI offre un modulo formativo avanzato dedicato all'integrazione dei test psicodiagnostici in ambito clinico e forense.

Prerequisiti: Conoscenza base di:

- Test di Rorschach (Comprehensive System o Revised).
- Questionari di personalità (MMPI-2, MMPI-A, MMPI-2-RF)

### Destinatari

Il corso è aperto a:

- Psicologi e medici (psicoterapia, psichiatria);
- Laureati e laureandi in psicologia (min. laurea triennale).

### Obiettivi

- Formare professionisti nell'assessment multimetodo integrato.
- Sviluppare competenze per valutazioni cliniche, forensi e di ricerca.
- Integrare empatia e collaborazione per valorizzare le risorse del paziente.

### Contenuti Didattici

Aree affrontate (11 lezioni, 44 ore):

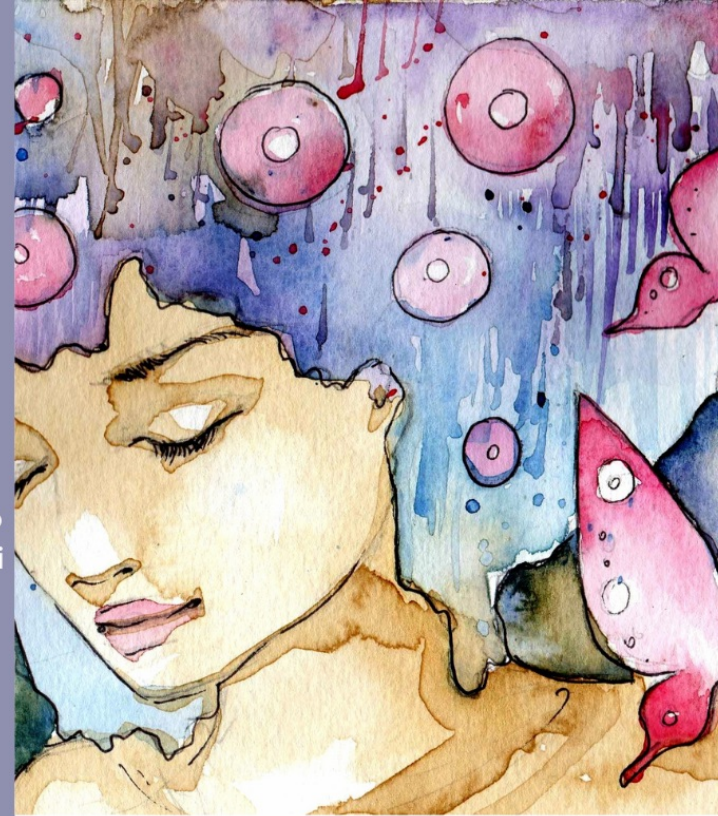
- Il test di Rorschach e l'assessment multimetodo nella valutazione forense.
- I disturbi dell'umore.
- I disturbi psicotici.
- I disturbi di personalità.
- Il trauma, la dissociazione e la valutazione del danno psichico.
- La valutazione forense del minore.
- La capacità di intendere e di volere e la simulazione.
- Il contesto lavorativo: valutazione del danno da mobbing e idoneità lavorativa in contesti di disabilità o professionalità specifiche.
- La capacità genitoriale e l'affidamento di minori.
- La valutazione multimetodo integrata nei contesti medici: disturbi psicosomatici, neurologici degenerativi e valutazioni pre-trapianto di organi.
- La valutazione multimetodo integrata nel servizio pubblico, su richiesta del Tribunale Ordinario e del Tribunale dei Minori.

### Iscrizione

- Quota: €650 (€850 dopo il 10 giugno 2025).
- Rateizzazione disponibile in 2 rate.
- **Modulo online su [www.istitutororschach.it](http://www.istitutororschach.it).**

### Contatti:

- segreteria@istitutororschach.it
- Dott.ssa Nicodemo (348 8547274).
- Didattica: Dott.ssa Gazale (328 4889678).



### Perché scegliere il nostro Corso?

- **Approccio innovativo e riconosciuto a livello internazionale.**
- **Docenti esperti, tra cui membri ISR e CSIRA.**
- **Materiali esclusivi e supervisione personalizzata.**
- **ECM: 50 crediti richiesti per il 2025.**